

【補遺】

胸腺摘出標本の組織学的検討

——とくに重症筋無力症との相関を中心に——

小 峯 多 雅¹ 河 野 優²

¹東京慈恵会医科大学附属柏病院病院病理部

²東京慈恵会医科大学内科学講座神経内科

HISTOPATHOLOGICAL EXAMINATION OF THYMIC GLAND

—— WITH SPECIAL REFERENCE TO MYASTHENIA GRAVIS ——

Kazumasa KOMINE¹ and Yu KOHNO²

¹*Department of Pathology, Clinical Service, Kashiwa Hospital, The Jikei University School of Medicine*

²*Division of Neurology, Department of Internal Medicine, The Jikei University School of Medicine*

われわれが発表した論文¹⁾について、今回以下の項目において図表を補足する。

II. 材料と方法 2. 組織観察
組織型分類のうち、5) 胸腺炎を Fig. 1a, b に、
および 6) 過形成を Fig. 2 に示す。

IV. 考察 3. 胸腺腫と胸腺炎の合併
この組織像 Fig. 3a, b に示す。

文 献

- 1) 小峯多雅, 河野 優. 胸腺摘出標本の組織学的検討: とくに重症筋無力症との相関を中心に. 慈恵医大誌 2005; 120: 81-90.

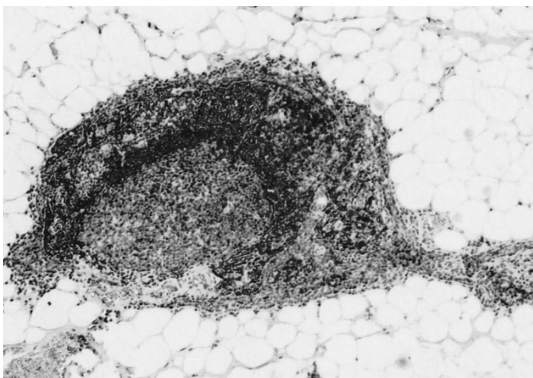


Fig. 1a. thymitis. HE stain ×60

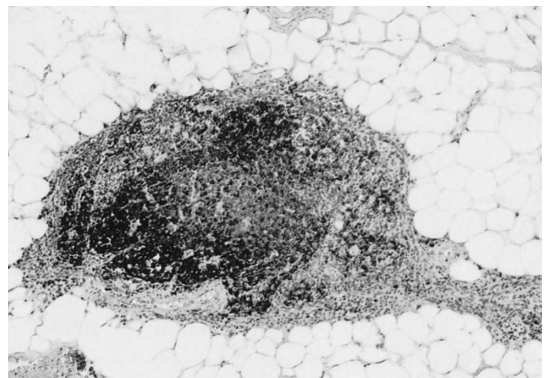


Fig. 1b. thymitis. immunoperoxidase staining for CD20 ×60

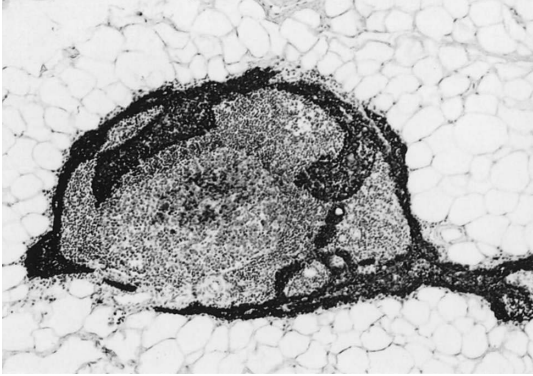


Fig. 1c. thymitis. immunoperoxidase staining for wide keratin $\times 60$

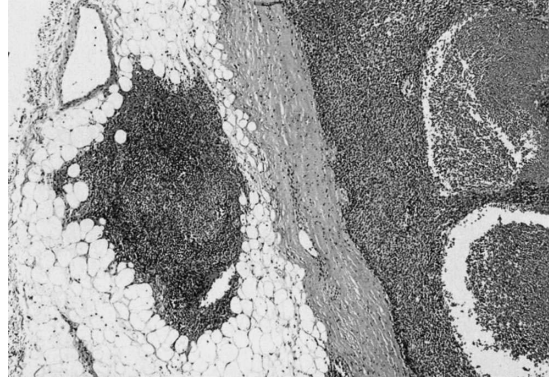


Fig. 3a. thymoma with thymitis. HE stain $\times 30$



Fig. 2. hyperplasia. HE stain $\times 15$

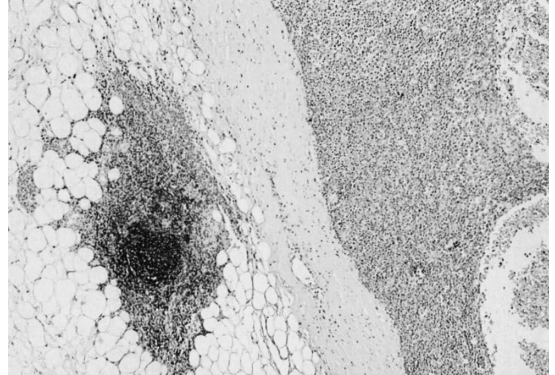


Fig. 3b. thymoma with thymitis. immunoperoxidase staining for CD20 $\times 30$